

Observação Importante: Caso já possua instalada a antiga impressora da L-205 (XEROX PHASER 4510), antes iniciar a nova instalação deve remover essa impressora para não existir conflito, pois as novas são HP e o driver pode não ser compatível.

Na sala L-205, não temos mais as Xerox, somente HP

Xerox somente na sala N-229

Este documento descreve como instalar as impressoras HP P3015 de rede do IF-UFRGS, que estão na sala L-205. O driver de impressão precisa ser instalado em sua estação de trabalho. Todas as impressoras que possuem a funcionalidade de imprimir frente e verso, caso exista alguma dúvida de como configurar essa função, favor consultar o manual:

Configuração para impressão em ambos os lados da folha nas impressoras HP da sala L205

Disponível para download no site:

<http://www.if.ufrgs.br/servicos/informatica/impressoras>

Este documento é voltado somente para o sistema operacional Windows XP e 7.

Etapa um: Efetuar o download dos drivers da impressora

1. Crie uma pasta na área de trabalho
2. Abra um navegador de internet e digite o link abaixo:

<http://www.if.ufrgs.br/servicos/informatica/impressoras>

3. Localize na página, o link que possua o driver compatível com o sistema operacional utilizado no computador que deseja instalar a impressora.



L205:

[Driver Windows 7 32 bits](#)

[Driver Windows 7 64 bits](#)

[Driver Windows XP](#)

4. Clique e faça download do arquivo, salvando-o na pasta que você criou na área de trabalho.
5. Descompacte o arquivo e extraia o conteúdo, dentro da mesma pasta na área de trabalho.

Etapa dois: Instalação da Impressora

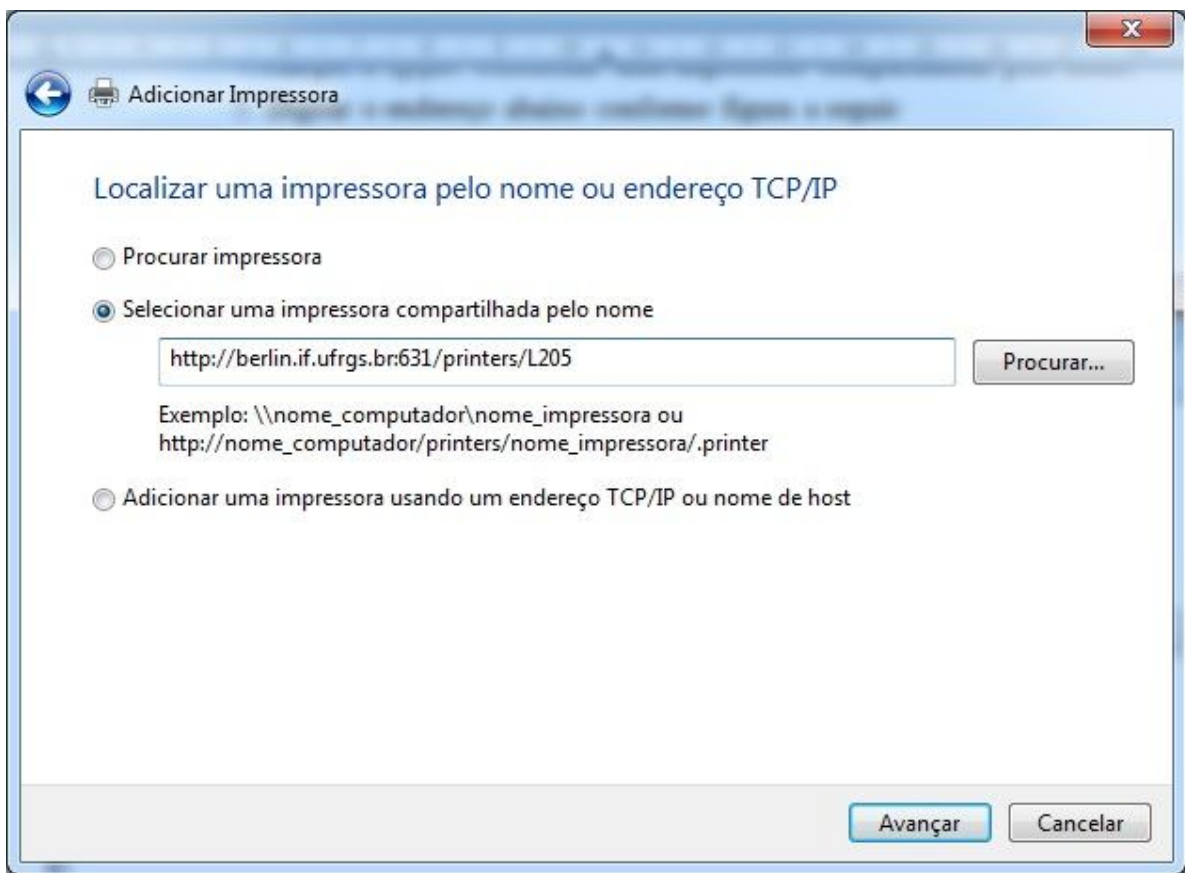
6. Clique em Iniciar → Impressoras → Adicionar Impressoras → adicionar uma impressora de rede → A impressora que desejo não esta na lista.

8. Marque a opção: Selecionar uma impressora compartilhada pelo nome

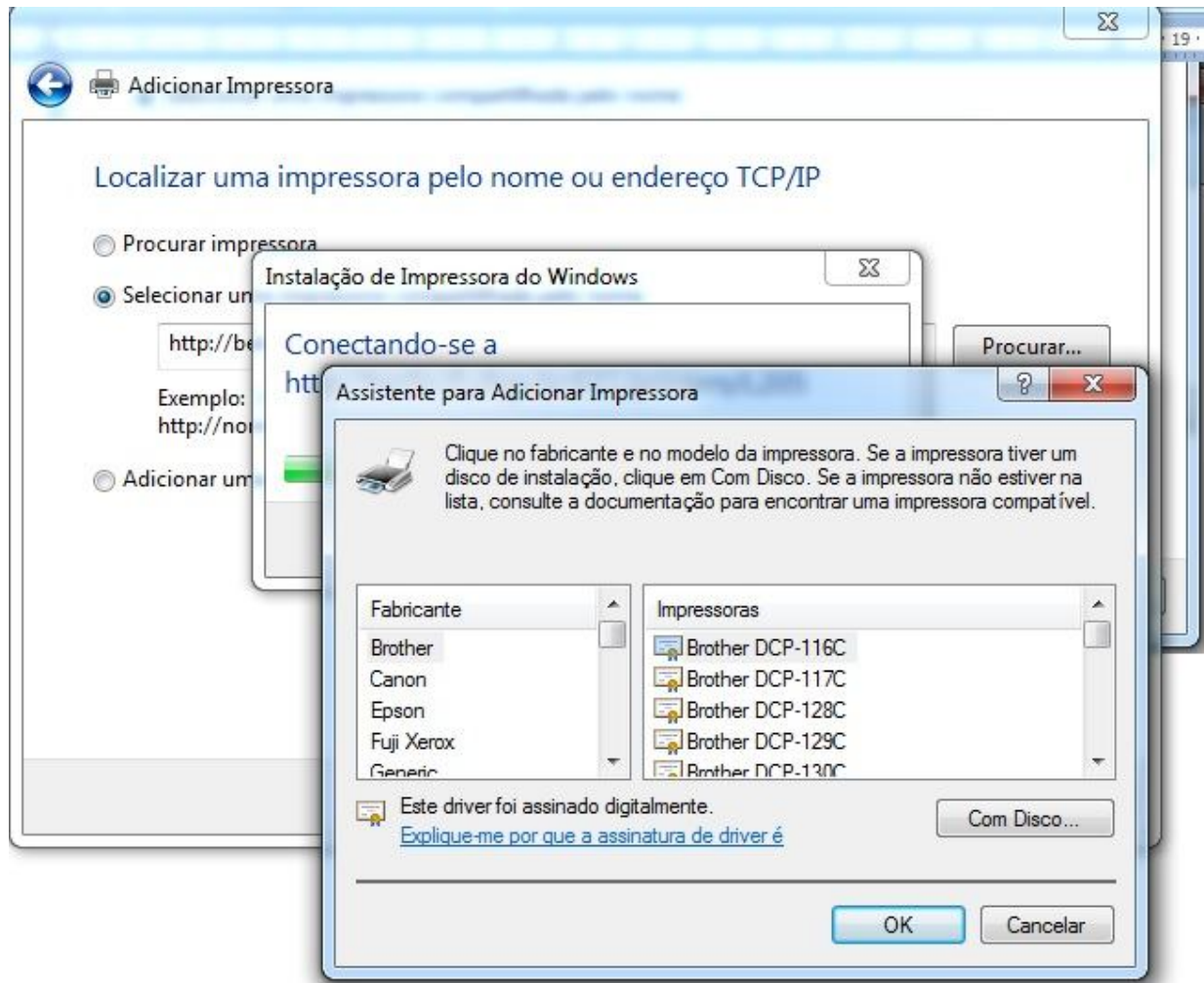
9. Digitar o endereço abaixo:

<http://berlin.if.ufrgs.br:631/printers/L205>

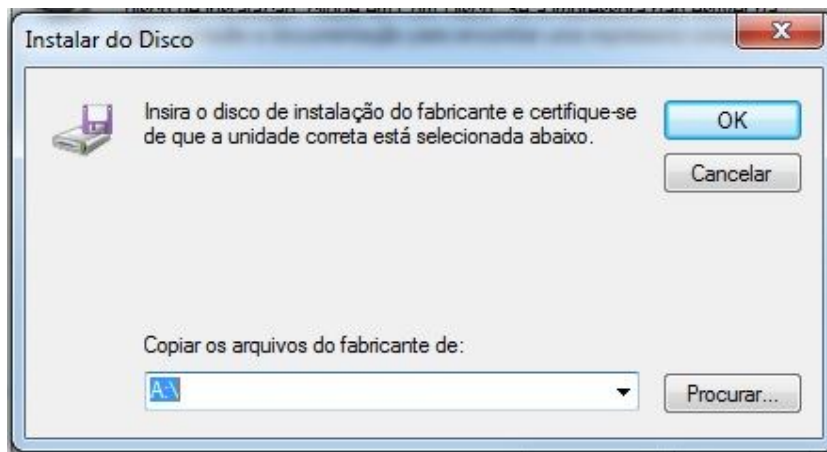
10. Após digitar o endereço, clique em **Avançar**



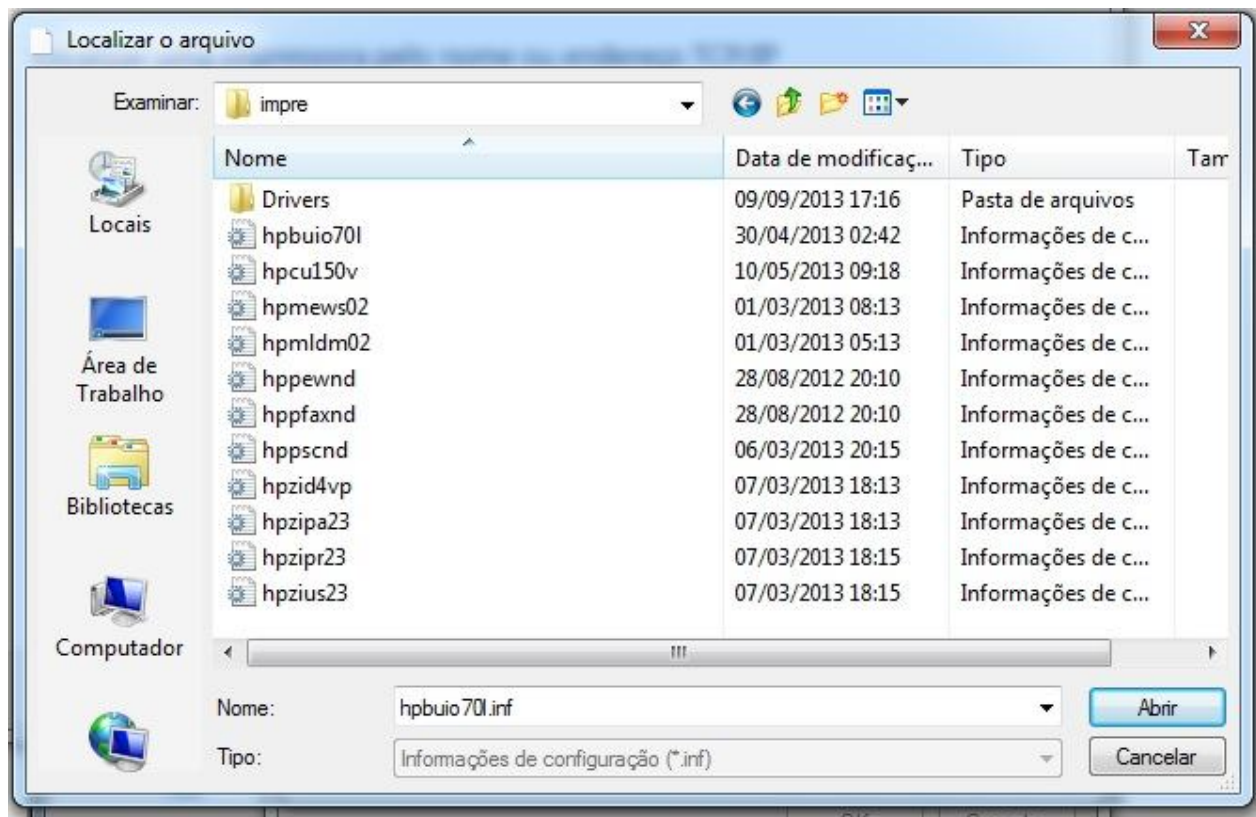
11. Ao abrir a próxima janela, clique em **com disco**



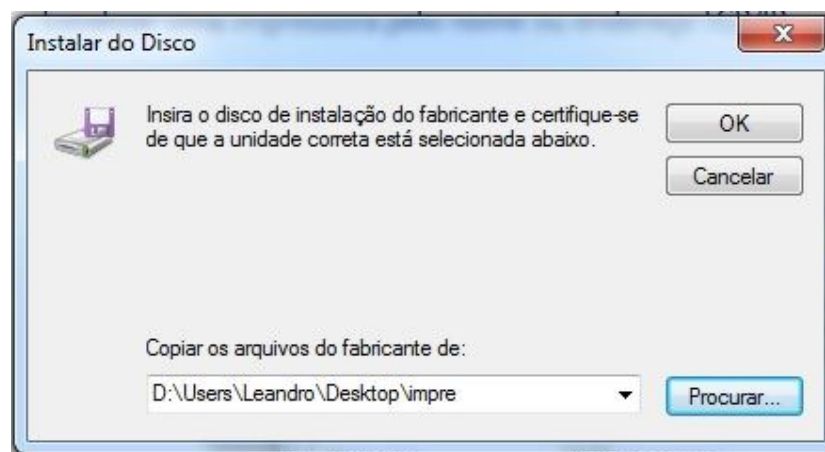
12. Clique em **procurar**



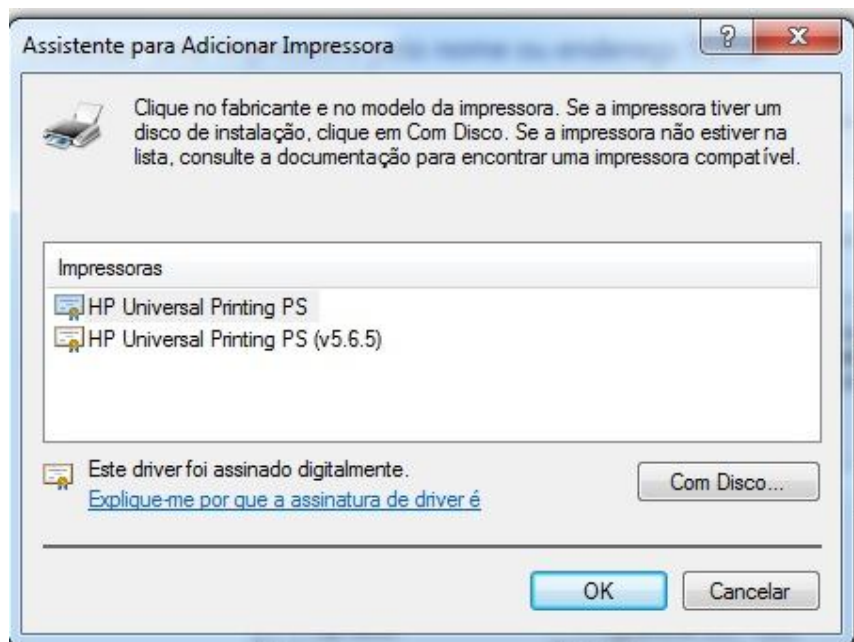
13. Localize a pasta que você criou na área de trabalho (com os drivers da impressora), em seguida clique em **abrir**



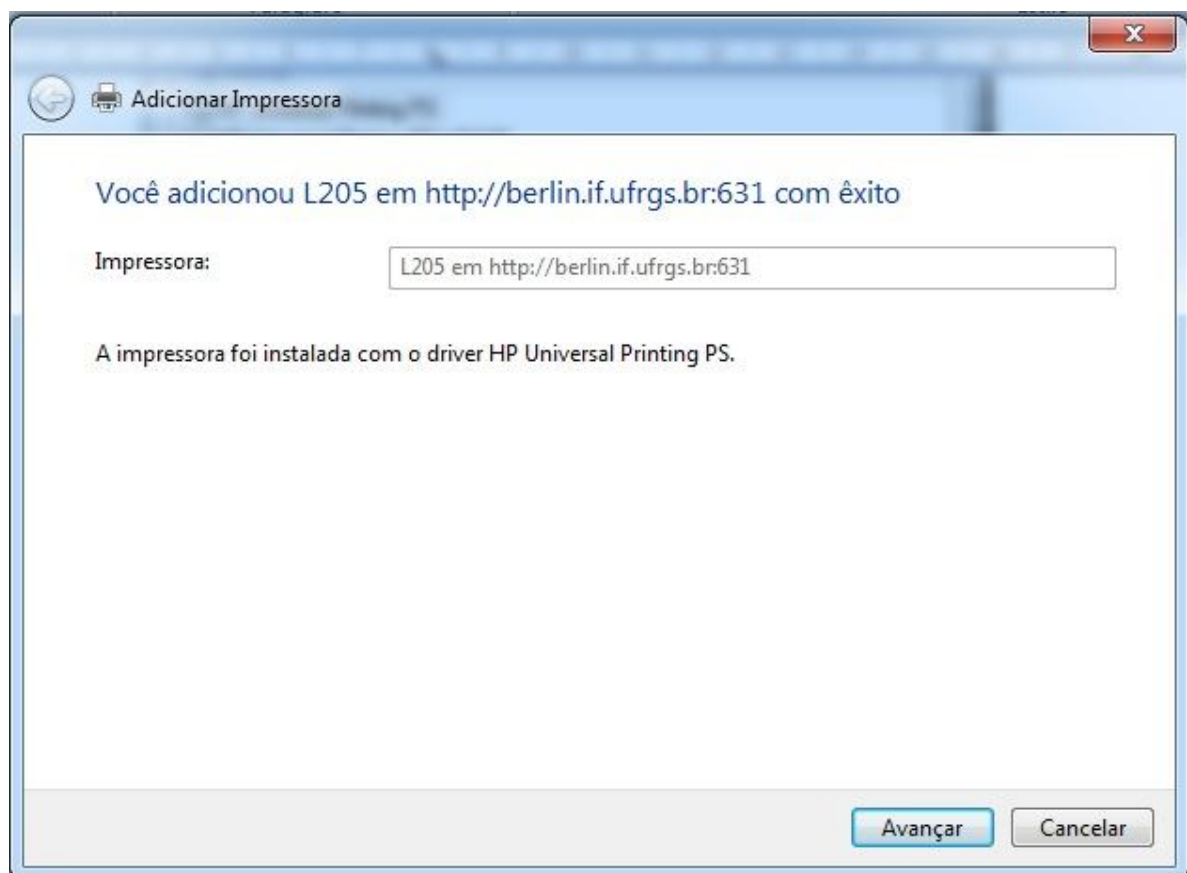
14. Clique em **“OK”**, na janela igual a da figura abaixo



15. Escolha a versão (v5.6.5), em seguida clique em “OK”

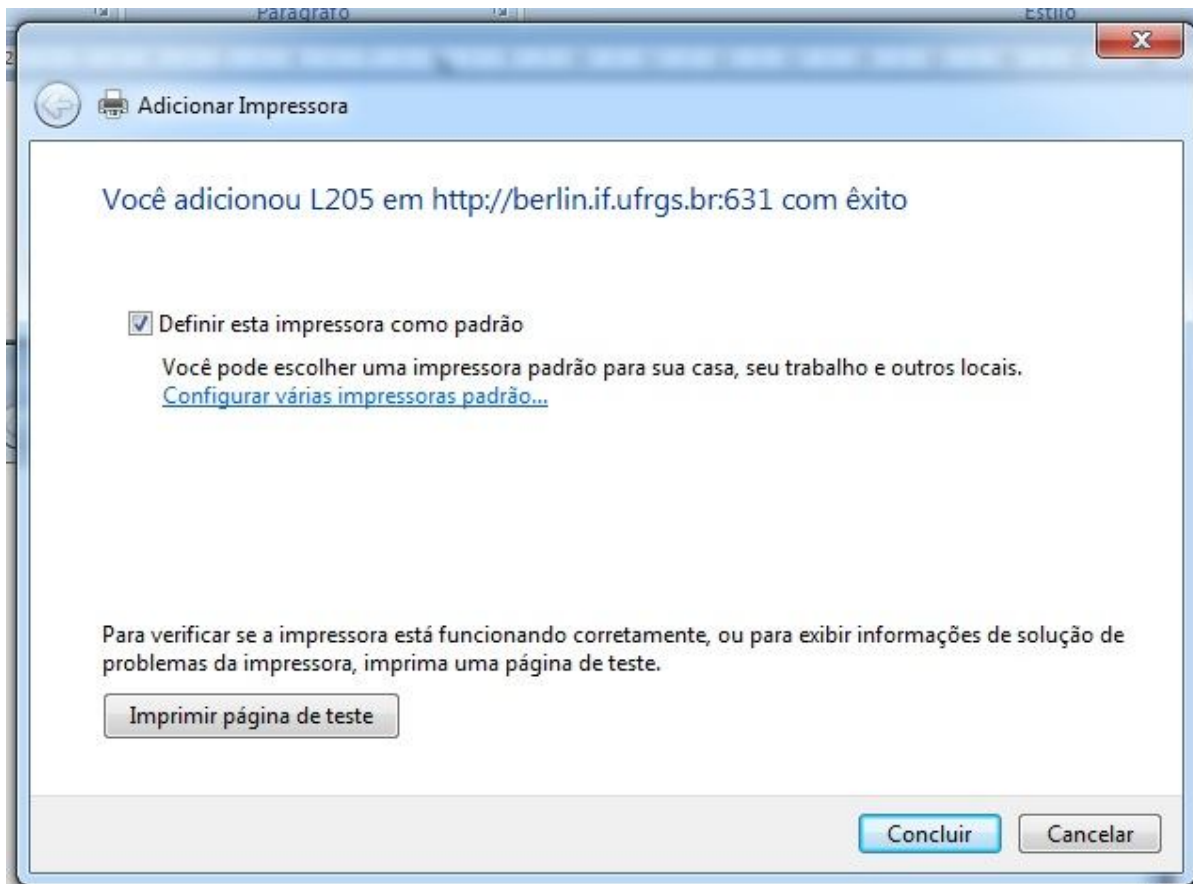


16. A seguir avançar



17. Marque como impressora padrão (se preferir esta como impressora principal)

18. Logo após **concluir**



Obrigado!