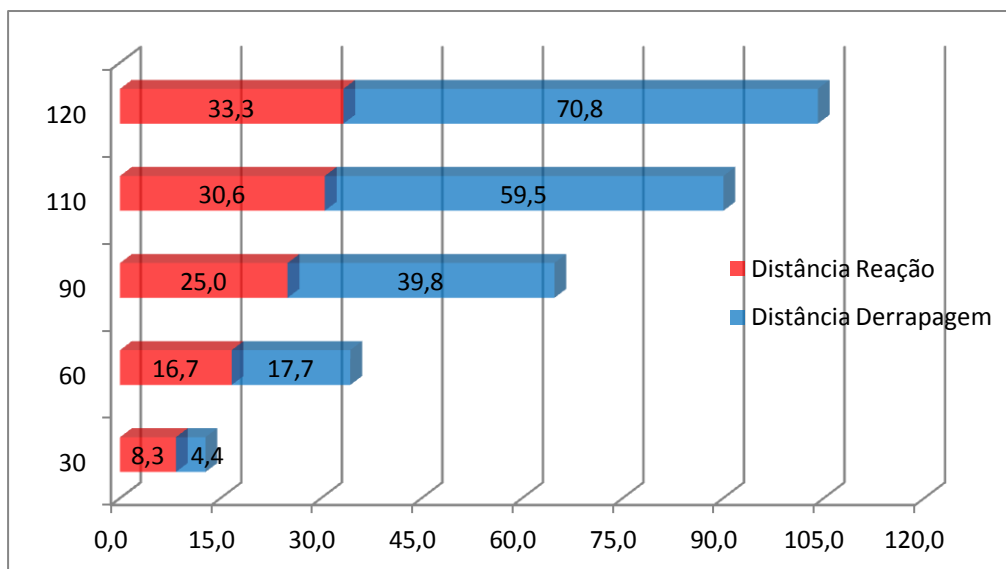


VELOCIDADE (Km/h) e (m/s)		FRENAGEM (m)	FRENAGEM com ABS (m)
20	5,6	2,0	1,6
30	8,3	4,4	3,5
40	11,1	7,9	6,3
50	13,9	12,3	9,8
60	16,7	17,7	14,2
70	19,4	24,1	19,3
80	22,2	31,5	25,2
90	25,0	39,8	31,9
100	27,8	49,2	39,3
110	30,6	59,5	47,6
120	33,3	70,8	56,6
130	36,1	83,1	66,5
140	38,9	96,4	77,1

g (m/s ²)	Coef. Atr. Cinético	Coef. Atr. Estático
9,81	0,80	1,00



PERCEPÇÃO/REAÇÃO (m)	DISTÂNCIA TOTAL (m)	DIST. TOTAL - ABS (m)
5,6	7,5	7,1
8,3	12,8	11,9
11,1	19,0	17,4
13,9	26,2	23,7
16,7	34,4	30,8
19,4	43,5	38,7
22,2	53,7	47,4
25,0	64,8	56,9
27,8	76,9	67,1
30,6	90,0	78,1
33,3	104,1	90,0
36,1	119,2	102,6
38,9	135,2	116,0

Tempo de Reação (s)
1,00

